

# ALTERAÇÕES CLIMÁTICAS

Interações da **EPALTE** com a **Água**

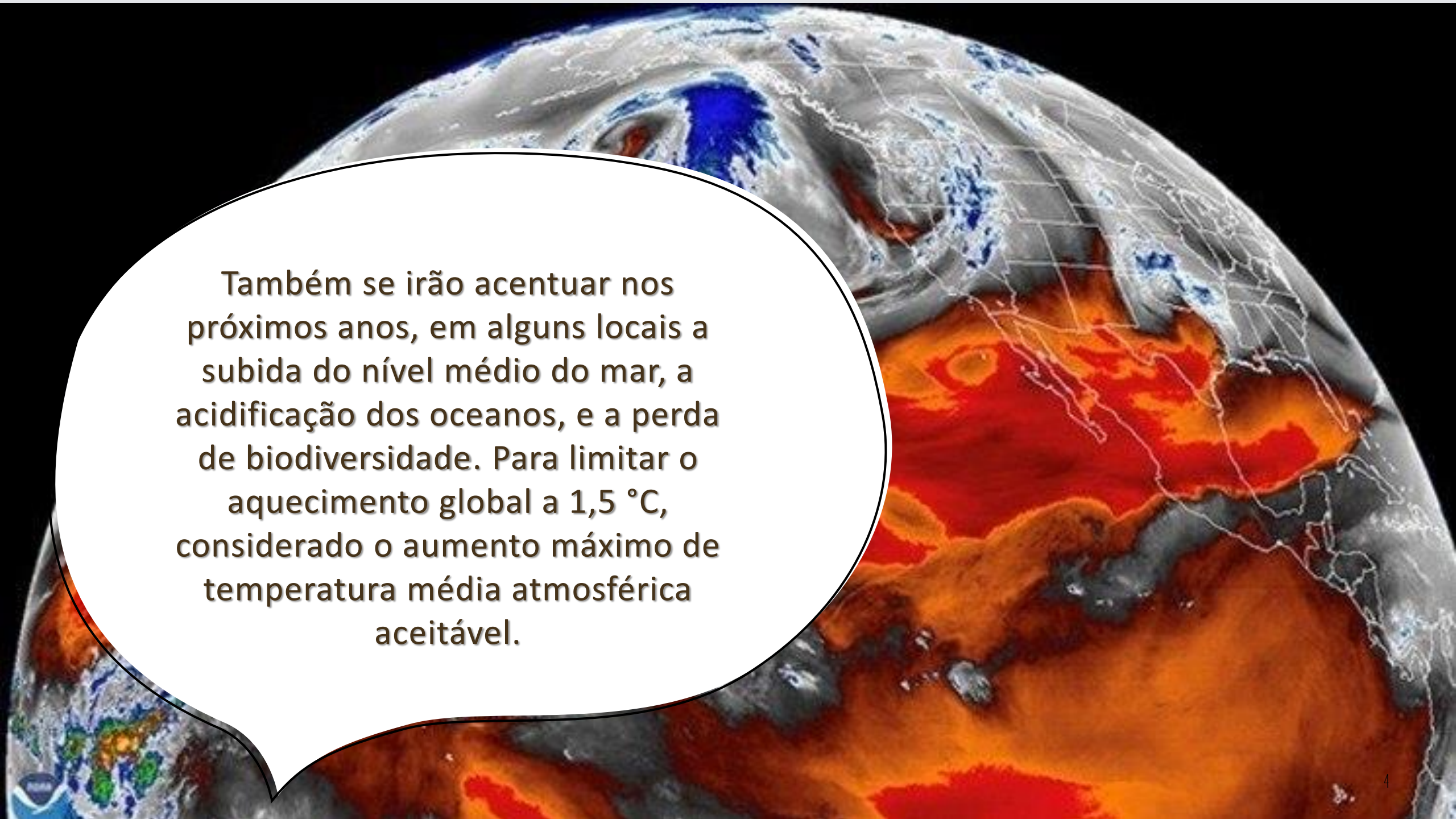
Se queremos proteger as florestas e a vida dos solos, salvaguardar os oceanos, criar grandes oportunidades económicas, prevenir ainda mais perdas e melhorar a saúde e bem estar das pessoas e do planeta, temos uma única opção a olhar-nos de frente: a ação climática (...). Todos nós – governos, empresas, consumidores – temos de fazer mudanças. Mais do que isso, teremos que “ser a mudança”. Isto pode não ser fácil. Mas pelas gerações presentes e futuras, é o caminho que temos de prosseguir!!

António Guterres Secretário-geral das Nações Unidas  
"Climate Action: Mobilizing the World", Nova Iorque,  
30 de maio de 2017

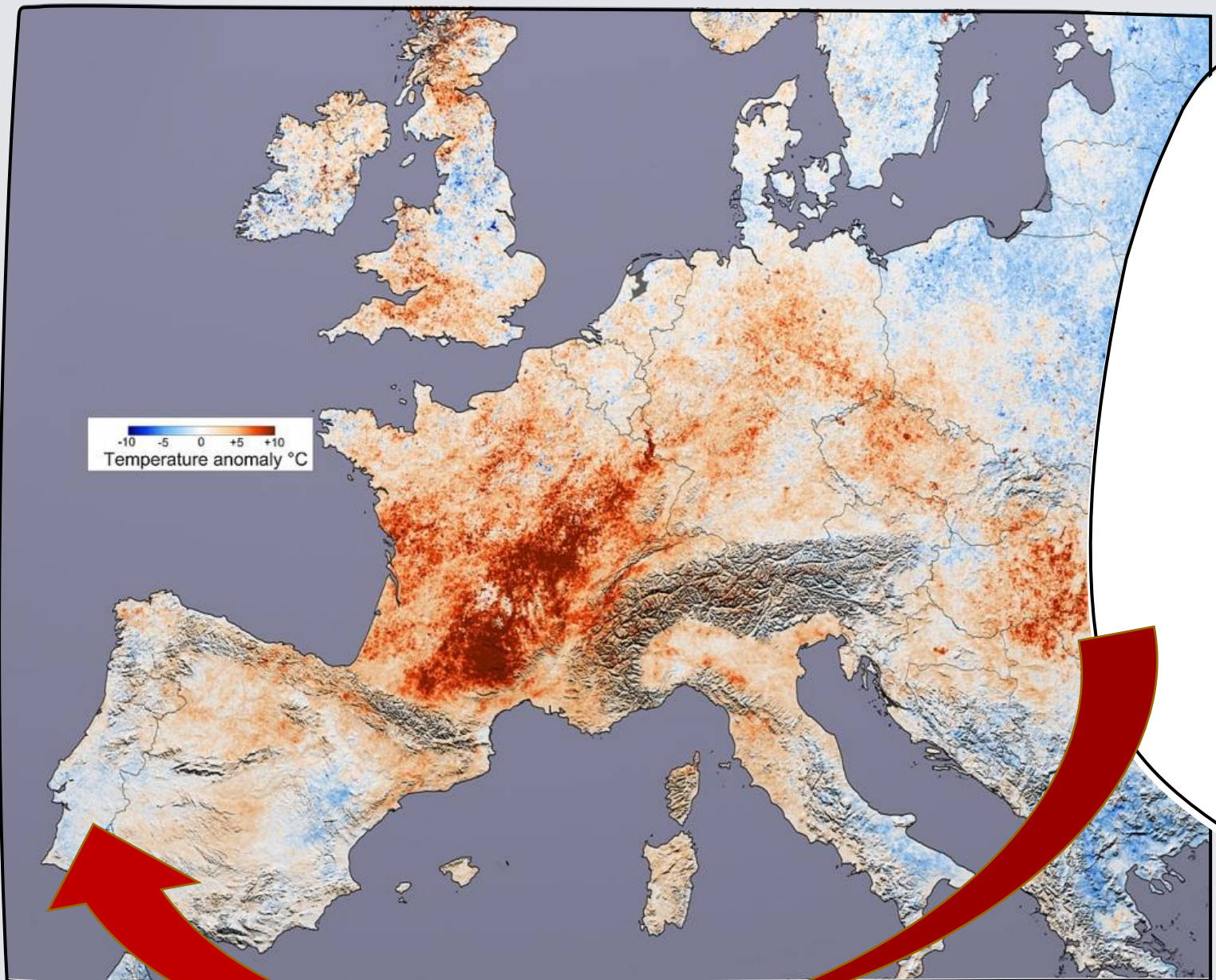


## ALTERAÇÕES CLIMÁTICAS - DE QUE SE TRATA?

As alterações climáticas, que se têm vindo a desenvolver, nomeadamente devido ao efeito de estufa, estão a afetar o planeta inteiro, promovendo fenómenos extremos, como secas, ondas de calor, cheias fluviais, inundações urbanas, deslizamentos de terras com frequência cada vez maior.



Também se irão acentuar nos próximos anos, em alguns locais a subida do nível médio do mar, a acidificação dos oceanos, e a perda de biodiversidade. Para limitar o aquecimento global a 1,5 °C, considerado o aumento máximo de temperatura média atmosférica aceitável.



Portugal é um dos países Europeus mais afetados pelas alterações climáticas, um dos chamados *hot spots* da Europa. O território é o nosso maior ativo e, como tal, temos de nos saber adaptar às suas especificidades, reduzindo as vulnerabilidades e aumentando a sua capacidade para lidar com fenómenos extremos.

(Augusto *et al.*, 2020).

## APA DOS MUNICÍPIOS DO ALGARVE, PORTUGA

WWW.IMOBILIARIAPORTUGAL.COM



- |                 |             |                        |                               |
|-----------------|-------------|------------------------|-------------------------------|
| 1 Vila do Bispo | 5 Portimão  | 9 Loulé                | 13 Tavira                     |
| 2 Aljezur       | 6 Lagoa     | 10 Faro                | 14 Alcoutim                   |
| 3 Monchique     | 7 Silves    | 11 São Brás D'Alportel | 15 Castro Marim               |
| 4 Lagos         | 8 Albufeira | 12 Olhão               | 16 Vila Real de Santo António |

A região do Algarve, em particular por ter características Mediterrânicas, encontra-se exposta a um conjunto de vulnerabilidades climáticas que terão impactes sobre diferentes áreas e setores socioeconómicos. Nos últimos anos, tem já lidado com situações decorrentes de eventos climáticos relacionados com ondas de calor, incêndios florestais, inundações e cheias rápidas, galgamentos e erosão costeira (Cordeiro,2021)



Nos últimos 25 anos, a Terra perdeu

**129 MILHÕES**  
DE HECTARES DE FLORESTA

Para fazer face ao problema das alterações climáticas existem essencialmente, duas linhas de atuação:



Mitigação é o processo que visa reduzir a emissão de GEE para a atmosfera (APA, 2021a).



Adaptação é o processo que procura minimizar os efeitos negativos dos impactos das alterações climáticas nos sistemas biofísicos e socioeconómicos (APA, 2021a).



# Gestão Sustentável da Água

À escala global, o **aumento da população mundial**, os atuais padrões de consumo e as alterações climáticas, particularmente severas no Mediterrâneo, são uma enorme **ameaça aos recursos hídricos naturais**, incluindo habitats e biodiversidade (UNWWAP, 2020).



2050 - 9,7 mil  
milhões de  
habitantes

Os episódios de **escassez da água** são cada vez mais frequentes em muitos locais do planeta, como é o caso do **Algarve**, devido ao aumento da procura para as diversas atividades humanas e à diminuição da sua disponibilidade nos recursos hídricos naturais.

**Envolvimento dos cidadãos.**

# O papel da Educação

A educação é reconhecidamente considerada, a força mais poderosa para a mudança de atitudes e para as grandes alterações sociais..



A conscientização da importância dos Recursos Naturais, e da sua exploração de forma sustentável, será determinante para o futuro da nossa sociedade e da humanidade em geral.

(Cordeiro, 2021)

A hand is shown holding a miniature, vibrant landscape. The landscape features a waterfall cascading down a rocky cliff, surrounded by lush green trees and a bright sun shining through the clouds. The hand is positioned as if presenting or nurturing this small world. A speech bubble is overlaid on the right side of the image, containing text in Portuguese.

EPALTE - OS ALUNOS E A  
SUA RELAÇÃO COM A ÁGUA

**O ambiente escolar é um território de excelência para a divulgação de práticas de USO EFICIENTE DA ÁGUA, fazendo com que os jovens levem essa motivação para o seu meio familiar e as práticas se difundam em toda a sociedade.**

(Cordeiro, 2021)

**É fundamental encontrar estratégias pedagógicas que cheguem aos nossos jovens e que os leve a corrigir atitudes.**





At EPALTE we take  
our students to  
nature!!

# O QUE FAZEMOS?

APA - ASSOCIAÇÃO PORTUGUESA DO AMBIENTE



# Limpeza dos meios envolventes dos Trilhos de Água



# Plantação de árvores





# EFICIÊNCIA HÍDRICA

## Limpeza da linha de água (intermitente) que ladeia o espaço escolar

Pretende-se que a exposição e defesa desta linha de água permita realizar com os alunos trabalhos diversos relacionados desde logo com a importância da água como elemento de suporte a diversas espécies animais e vegetais, mas também a caracterização de diversas espécies vegetais típicas deste ambiente e que se encontram junto à linha de água.

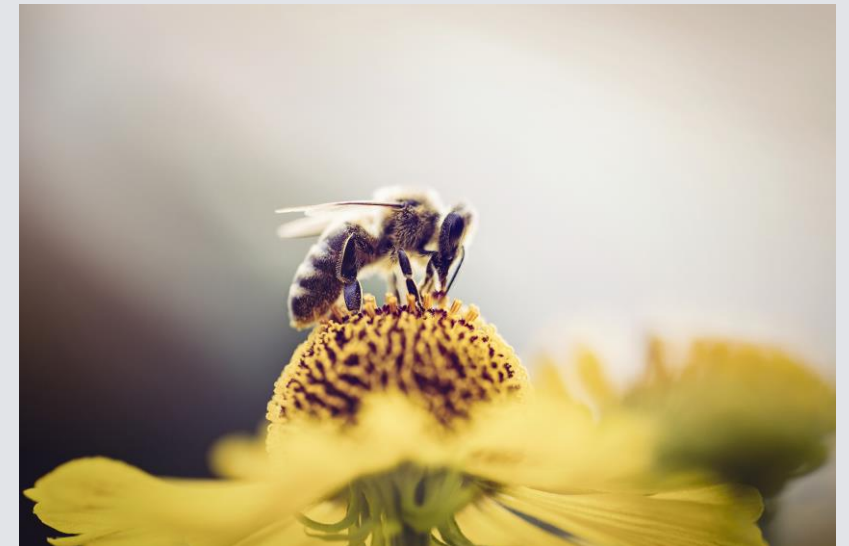


## Jardins da escola

Existem algumas plantas nativas como o medronheiro, a aroeira e os loendros, que foram plantados há vários anos, pelos alunos da escola. Também existem romãzeiras, espécies bem adaptadas e pouco exigentes em termos hídricos.

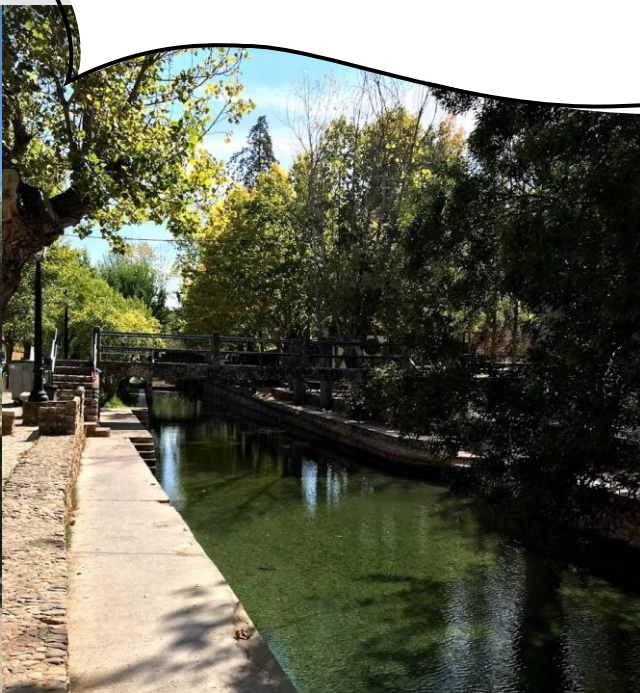
**Criação de prados biodiversos** - rosmaninho, alecrim, tomilho - de modo a reduzir as necessidades de rega e, em paralelo, facilitar o trabalho das abelhas e outros polinizadores. Contamos ainda no presente ano letivo instalar nos jardins da escola, placas informativas com informação,

**"Não cortamos a relva porque estamos a proteger as abelhas e outros polinizadores"**



# TRILHO ROTA DA ÁGUA

Hoje vamos percorrer este trilho e conhecer a sua fauna e flora.





**Escola Profissional**  
**CÂNDIDO GUERREIRO**  
ALTE





low  
carbon  
economy®



Escola Profissional  
CÂNDIDO GUERREIRO  
ALTE

eco & eco  
ECONOMIA & ECOLOGIA S.R.L.



INSTITUTO DE INSTRUÇÃO SUPERIOR  
M. Montessori - L. Da Vinci  
Via della Repubblica, 1 - 05100 Pienza (Toscana)  
C.F. 800130076 - Tel. 0564/52121 - Fax 0564/21008



Escola Profissional  
CÂNDIDO GUERREIRO  
ALTE

**Thank you!!**